

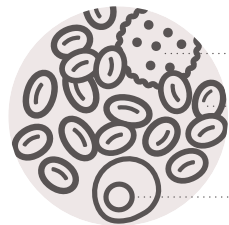
# Mieloma múltiple

El mieloma múltiple es un cáncer de la sangre formado por células plasmáticas malignas, generalmente se origina en la médula ósea (1).

## ¿Qué es el mieloma múltiple? (2)

Las células plasmáticas normales se encuentran en la médula ósea y son una parte importante del sistema inmunológico. A través de un proceso complejo de varios pasos, las células plasmáticas sanas pueden transformarse en células mielomatosas.

Las células de mieloma luego se reproducen y se acumulan en la médula ósea, desplazando a otras células sanguíneas importantes. Además, estas células de mieloma también producen una proteína anormal, conocida como proteínas M. Un alto nivel de proteína M en la sangre es la característica distintiva del mieloma múltiple.



Médula ósea sana



Médula ósea con mieloma múltiple

El mieloma múltiple generalmente ocurre en la médula ósea en la **columna vertebral**, los **huesos pélvicos**, las **costillas** y las áreas de los **hombros** y las **caderas**.



Se espera que en **2040** surjan **290.000** nuevos casos de mieloma múltiple a nivel mundial.(3).

## Factores de riesgo (4)

Se desconoce la causa del mieloma múltiple, pero puede ser más común en:

Personas con sobrepeso u obesidad.

Personas con un hermano o un padre que haya tenido mieloma múltiple.

Personas con otras enfermedades de las células plasmáticas.



Hombres



Personas +65

Menos del 1% de los casos se diagnostican en personas menores de 35 años.

## Signos y síntomas (5)

Algunas personas con mieloma múltiple no presentan ningún signo o síntoma, pero, en algunos casos se pueden producir las siguientes manifestaciones:



Debilidad



Infecciones



Aumento de la sed



Pérdida de apetito y pérdida de peso



Dolor óseo o fracturas óseas



Daño en el nervio



Función renal alterada

## Opciones de tratamiento (6)

Las opciones de tratamiento de un paciente dependen del estadio de su mieloma múltiple, pero pueden incluir:



Terapia con medicamentos



Inmunoterapia



Radiación



Cirugía



Trasplante de células madre



Bisfosfonatos

### Referencias:

- (1) American Cancer Society. ¿Qué es el mieloma múltiple? <https://www.cancer.org/es/cancer/mieloma-multiple/acerca/que-es-mieloma-multiple.html>
- (2) American Cancer Society. ¿Qué es el mieloma múltiple? <https://www.cancer.org/es/cancer/mieloma-multiple/acerca/que-es-mieloma-multiple.html>
- (3) International Agency for Research on Cancer. Cancer Fact Sheets. <https://gco.iarc.fr/today/data/factsheets/cancers/35-Multiple-myeloma-fact-sheet.pdf>
- (4) American Cancer Society. Factores de riesgo para el mieloma múltiple. <https://www.cancer.org/es/cancer/mieloma-multiple/causas-riesgos-prevencion/factores-de-riesgo.html>
- (5) American Cancer Society. Signos y síntomas de mieloma múltiple. <https://www.cancer.org/es/cancer/mieloma-multiple/deteccion-diagnostico-clasificacion-por-etapas/senales-sintomas.html>
- (6) American Cancer Society. Opciones de tratamiento para el mieloma múltiple según la etapa. <https://www.cancer.org/es/cancer/mieloma-multiple/tratamiento/segun-la-etapa.html>

\*La información que se facilita en este documento es de fin informativo y no debe utilizarse para sustituir el asesoramiento o la atención médica. Le rogamos que siempre consulte con su médico u otro profesional sanitario sobre cualquier cuestión médica que pueda tener.