

Artrite Reumatoide



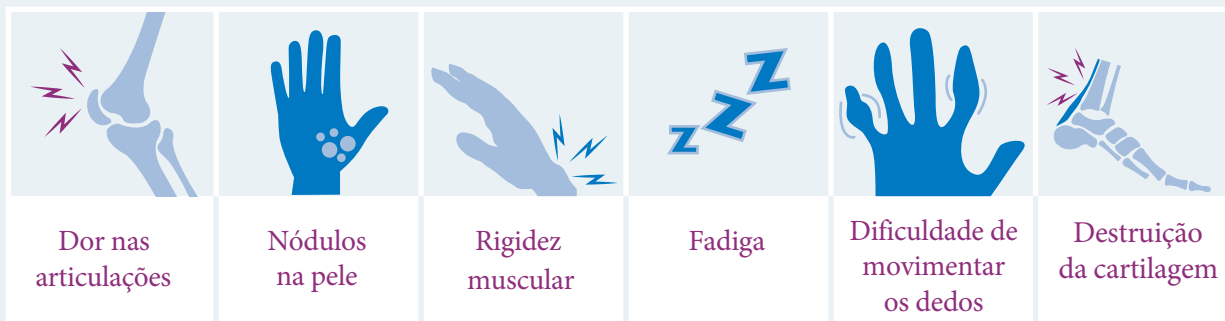
O que é artrite reumatoide?

Artrite reumatoide é uma doença inflamatória crônica, autoimune, que pode afetar várias articulações e órgãos de indivíduos geneticamente predispostos.



Sintomas

Os sintomas mais comuns são os da artrite (dor, edema, calor e vermelhidão) em qualquer articulação do corpo, sobretudo mãos e punhos.



As deformidades mais comuns ocorrem em articulações periféricas como os dedos em pescoço de cisne, dedos em batoeira, desvio ulnar e hálux valgo (joanete).



Incidência

Cerca de **2 milhões** de pacientes serão diagnosticados por ano no Brasil.*

Aproximadamente **75% dos pacientes são mulheres**, acima dos 40 anos de idade.*



Diagnóstico e tratamento

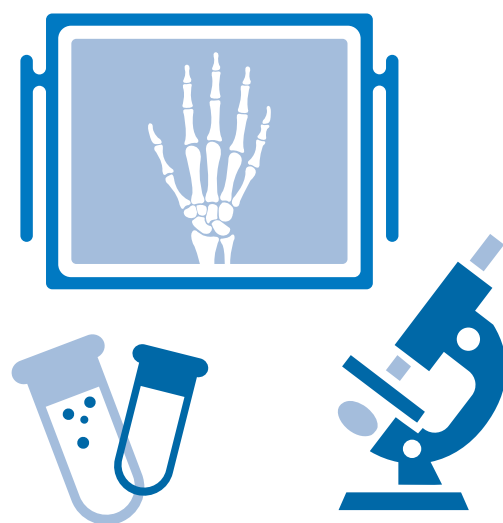
O diagnóstico precoce e o início imediato do tratamento são fundamentais para o controle da atividade da doença.

Apenas o médico especialista pode avaliar quais exames devem ser solicitados, sendo normalmente:

- Avaliação laboratorial
- Exames de imagem, tais como radiografias e ultrassonografias

O tratamento varia de acordo com o estágio da doença, sua atividade e gravidade, sendo normalmente por meio de:

- Antiinflamatórios
- Corticóides
- Drogas modificadoras do curso da doença
- Agentes imunobiológicos



Fisioterapia e terapia ocupacional contribuem para que o paciente continue a exercer as atividades da vida diária.

A Bristol-Myers Squibb está empenhada em identificar e desenvolver novas opções de tratamento e abordagens para ajudar os pacientes com artrite reumatoide e outras doenças autoimunes.



*Fonte: Sociedade Brasileira de Reumatologia

A informação fornecida nesse material não se destina a substituir o aconselhamento médico oferecido pelo seu profissional de saúde. Se desejar ou precisar de tais serviços ou conselhos, consulte prontamente o seu médico.



Bristol-Myers Squibb