



EnVie !

Ensemble,
nous innovons pour
améliorer la Vie!

 Bristol Myers Squibb®

Sommaire

Édito de Mireille Saliba
page 2

KPI's BMS France 2025
pages 3 à 7

Les chiffres marquants
du Groupe 2025
pages 8 et 9

Le mot de
Frédérique Saas
page 10

Focus 2026 :

Une nouvelle ère pour
la notice médicament
page 11

Accélérer la recherche
clinique au service des
patients
page 12

Faire évoluer la place
des jeunes pères en
entreprise
page 13

Améliorer l'impact
de nos déplacements
page 14

Mireille Saliba

Présidente
Bristol Myers Squibb France

« Chez Bristol Myers Squibb, nous mettons tout en œuvre pour transformer la vie des patients par la science. Notre engagement va au-delà de la découverte, du développement et de la mise à disposition de médicaments innovants. À travers notre stratégie de développement durable et d'impact sociétal*, nous cherchons à avoir une influence positive sur l'environnement où nous vivons, travaillons et exerçons nos activités partout dans le monde. Avec intégrité et transparence, nous nous efforçons chaque jour d'améliorer l'équité en matière d'accès à l'innovation et à la santé. Nous agissons de manière durable et responsable afin d'apporter notre contribution à toutes formes de vie sur la planète.

En France avec notre feuille de route RSE EnVie!, nous nous inscrivons dans cette dynamique mondiale. Chaque année, nous sommes fiers de rendre compte de nos engagements sociétaux et environnementaux et de dévoiler ce que nous faisons pour améliorer la Vie ! »



*Impact Report BMS 2025

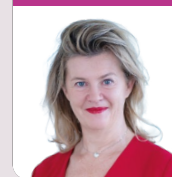


Améliorer la santé des patients



1. Veiller à la qualité, la sécurité et la disponibilité des traitements
2. Favoriser l'accessibilité des traitements

Piloté par



Clotilde
Jacqmin-Clément

Directrice des Affaires
Pharmaceutiques et
Pharmacien Responsable

ACCESSIBILITÉ

629

nouveaux patients atteints de maladies graves ont rejoint nos programmes d'accès précoces aux traitements innovants

QUALITÉ / SÉCURITÉ

99%

des collaborateurs formés à la pharmacovigilance

99%

des collaborateurs et consultants formés à la gestion des risques des médicaments

0

rupture de stock en 2025. Bristol Myers Squibb a même pu dépanner quelques pays en 2025.



Repousser les limites de la science



- 3. Innover avec notre écosystème pour accélérer la lutte contre les maladies graves
- 4. Soutenir la recherche publique et fondamentale dans le domaine de la santé

Piloté par



Dr Jehan-Michel Béhier
Directeur Médical

INNOVATION / R&D

4444

patients au total dans nos essais cliniques dans l'hexagone, dont 613 inclus en 2025

137

essais cliniques (dont 40% en phases précoces, I & II) illustrant notre engagement pour l'innovation

RECHERCHE PUBLIQUE

700 K€

versés par la Fondation Bristol Myers Squibb pour la recherche en immuno-oncologie

100 K€

alloués dans le cadre du projet #InspireForCancer pour soutenir la recherche contre le cancer du poumon



Favoriser le développement et l'inclusion des collaborateurs



- 5. Offrir un cadre de travail épanouissant et engageant
- 6. Promouvoir la diversité et l'inclusion
- 7. Développer l'employabilité des collaborateurs par la formation et la mobilité interne

Piloté par



Cécile Bretécher
Directrice des Ressources Humaines

QUALITÉ DE VIE AU TRAVAIL

70%

est le taux d'engagement des collaborateurs de BMS France

47

collaborateurs de BMS se sont engagés bénévolement auprès de 7 associations de patients dans le cadre de «Time to Engage»

3

Niveau du label Cancer@Work obtenu

INCLUSION & DIVERSITÉ

6,38 %

des collaborateurs sont en situation de handicap

96/100

index de l'égalité professionnelle femmes-hommes

FORMATION :

90,6%

des collaborateurs ont suivi une formation



Agir avec intégrité



8. Veiller au respect de l'éthique des affaires tout au long de notre chaîne de valeur
9. Mettre en place une démarche d'achats responsables

Piloté par



Axel Bertet
Directrice Juridique

ÉTHIQUE DES AFFAIRES

100%

des entreprises prestataires à risque évaluées chaque année

100%

des collaborateurs sont formés aux enjeux d'intégrité et d'éthique

ACHATS RESPONSABLES

100%

des acheteurs sont formés aux pratiques d'achat durable, assurant la sélection de fournisseurs selon des critères sociaux et environnementaux



Préserver notre planète et améliorer la vie



10. Réduire notre empreinte carbone
11. Optimiser la consommation de ressources et réduire nos déchets et pollutions

76%

du parc automobile électrifié

100%

de véhicules commandés en 2025 sont électrifiés dont 90% électrique, 7% hybride et 3% hybride rechargeable

Objectif :

Net zéro

en France sur les scopes 1 & 2 d'ici 2030 (émissions directes et énergie)

Objectif de réduction :

54,6%

des émissions absolues de GES (scopes 1&2) d'ici 2033, par rapport à l'année de référence 2022

Piloté par



Florence Fite-Cucciniello
Directrice Excellence Opérationnelle

Les chiffres marquants du Groupe

Impact Report BMS 2025



SANTÉ & PATIENTS



25

molécules en développement clinique précoce (early-stage)



11 000
sites d'essais cliniques

répartis dans

60
pays

Grâce au **programme ASPIRE**, nous avons élargi l'accès aux médicaments dans les pays à revenu faible et intermédiaire (PRFI) grâce à :

26
nouvelles demandes d'autorisation de mise sur le marché

139 700
patients touchés



CLIMAT



BMS a significativement réduit son empreinte carbone entre 2024 et 2025, avec

161 MT de réduction des émissions de CO_{2e} (gaz à effet de serre) et une baisse de plus de **6%** de ses émissions annuelles de CO₂

COLLABORATEURS



2,3
millions de dollars

ont été récoltés par près de **300 collaborateurs** de BMS en participant à la 12^{ème} édition de la course cycliste C2C4C, « **Coast to Coast for Cancer** », afin de faire avancer la recherche contre le cancer



500 collaborateurs

ont suivi une formation pour devenir des **ambassadeurs de la santé mentale** et apporter un soutien à leurs collègues

Le mot de Frédérique Saas

Directrice des Affaires Corporate



« Derrière chaque projet RSE présenté dans cette brochure, il y a une ambition commune portée par un même engagement, une même passion des équipes : **faire avancer concrètement un modèle de santé plus innovant, plus responsable et plus durable.** »

Depuis le lancement de notre feuille de route EnVie I en 2023, nous avons choisi de transformer nos engagements RSE en actions tangibles pour répondre aux défis du monde de la santé.

Les initiatives présentées dans cette brochure illustrent cette volonté d'agir, d'anticiper les évolutions du secteur et d'y contribuer de façon utile et responsable.

Elles traduisent également le rôle de pionnier, inscrit dans l'ADN de Bristol Myers Squibb, appliqué à la science tout autant qu'aux questions sociétales et de durabilité. Ainsi, nous anticipons et expérimentons de nouvelles approches aux côtés des autorités de santé, des institutions et de l'ensemble des acteurs de notre écosystème.

Toutefois, cette dynamique n'existerait pas sans l'implication des équipes qui portent ces avancées au quotidien. Aussi, je tiens à remercier sincèrement l'ensemble des collaborateurs mobilisés cette année encore pour leur énergie, leur esprit d'initiative et leur capacité à faire progresser nos pratiques.

Ces réalisations montrent qu'il est possible de faire évoluer durablement le secteur de la santé lorsque l'innovation et l'engagement collectif avancent dans la même direction.

Les défis restent importants, mais une chose est certaine : les transformations du système de santé sont déjà en marche. Et BMS France entend continuer à y contribuer pleinement, avec exigence, responsabilité et engagement au service des patients, des professionnels de santé, des collaborateurs, de nos partenaires et plus généralement au service de la Vie sur notre planète.

Une nouvelle ère pour les notices médicament



LE CONTEXTE : Comment limiter notre empreinte carbone sans mettre en péril le bon usage des médicaments ?

Portée par l'ANSM, la notice numérique est en marche afin de proposer une information médicale plus accessible, plus simple et actualisée, tout en réduisant l'usage du papier dans le secteur de la santé. La France fait partie des premiers pays européens engagés dans cette évolution, qui concilie innovation et responsabilité environnementale de manière durable.

Les bénéfices attendus

Une information médicale actualisée, une mesure efficace contre les pénuries ou pour la sécurisation des approvisionnements de médicaments et un fort impact environnemental.

Les notices sont accessibles directement sur la base de données publique des médicaments (BDPM), avec des contenus enrichis et actualisés.

Cette évolution permet aussi de réduire les volumes de papier utilisés à l'hôpital, les déchets associés et certaines contraintes logistiques liées aux notices imprimées ; elle contribue fortement à la sécurisation des approvisionnements ou la lutte contre de pénuries de médicaments en limitant la destruction de stock dont la notice n'est pas à jour.

Notre réponse

Précurseur dans l'âme et déjà très engagé dans la transformation digitale de la santé, BMS France fait partie des acteurs qui ont d'ores et déjà lancé la e-notice sur plusieurs de leurs médicaments. Une manière, pour l'entreprise, d'accompagner l'évolution du secteur aux côtés des autorités de santé et des autres acteurs de la chaîne du médicament.

« À l'hôpital, la généralisation de la e-notice pourrait permettre d'économiser chaque jour l'équivalent d'une benne de notices papier ! »

Frédérique Berini

Directrice associée
Affaires Réglementaires

8

médicaments hospitaliers BMS France concernés par la phase pilote en 2026

Accélérer la recherche clinique au service des patients



LE CONTEXTE : Comment stopper le recul des essais cliniques en France ?

Dans certaines pathologies graves, chaque étape compte pour permettre aux patients d'accéder plus rapidement à des traitements innovants. Dans un contexte de forte concurrence internationale et de facilité d'accès aux essais cliniques dans d'autres pays, l'ANSM expérimente une procédure dite de « Fast Track » destinée à accélérer l'autorisation de certains essais cliniques pour des molécules innovantes en France.

Les bénéfices attendus

En accélérant les délais d'autorisation, le Fast Track permet de faciliter l'accès précoce à des traitements innovants pour des patients atteints de maladies graves, rares ou sans solution thérapeutique adaptée.

Cette procédure permet de réduire les délais d'évaluation à 49 jours maximum dans certains cas, contre jusqu'à 106 jours dans le cadre classique.

Elle contribue également à renforcer l'attractivité de la France pour la recherche clinique.

Notre réponse

Parmi les filiales les plus dynamiques du Groupe en matière d'essais cliniques, BMS France fait partie des premiers laboratoires engagés dans cette nouvelle procédure accélérée. L'entreprise a notamment obtenu l'éligibilité Fast Track pour une étude sur le cancer de la prostate, parmi les premières études évaluées dans ce cadre en France.

« Quand les délais s'accroissent et que la France attire des essais cliniques précoces, ce sont des patients qui ont la possibilité d'accéder à des options thérapeutiques innovantes. »

Sophia Hilaly,

Directrice associée des Opérations Cliniques

57

jours de gagnés sur la mise en œuvre de certains essais cliniques

Faire évoluer la place des jeunes pères en entreprise



LE CONTEXTE

En France, le congé paternité et d'accueil de l'enfant permet aujourd'hui aux pères et aux seconds parents de bénéficier de 28 jours de congé après une naissance.

Les bénéfices attendus

Ainsi les parents disposent de plus de temps auprès de leur enfant durant les premiers mois, d'un meilleur équilibre au sein de leur couple et d'une répartition plus équilibrée des responsabilités familiales.

Cette mesure renforce également l'attention portée à la qualité de vie au travail, en soutenant des pratiques plus inclusives et plus adaptées aux évolutions des attentes sociétales.

8

semaines de congé rémunéré à 100% accordées au-delà du congé légal

1 an

pour poser ce congé après la naissance de l'enfant

Notre réponse

En ajoutant 8 semaines rémunérées au congé paternité légal, BMS France a choisi de donner davantage de place à la parentalité dans la vie d'un collaborateur sans attendre le nouveau dispositif légal autour du congé de naissance qui est en train de se mettre en place. Cette mesure traduit la volonté de l'entreprise d'accompagner plus concrètement les premiers mois de la vie familiale, tout en faisant évoluer durablement les pratiques autour de la paternité en entreprise.

« Ces semaines supplémentaires permettent de trouver un meilleur équilibre dès l'arrivée de l'enfant et de partager plus concrètement les responsabilités familiales. »

Gauthier Petit

Responsable Médical - Oncologie

Améliorer l'impact de nos déplacements



LE CONTEXTE

Réduire l'impact environnemental est un enjeu majeur pour toutes les entreprises. Entre l'évolution des réglementations, le développement des infrastructures de recharge et la transformation progressive des usages, l'électrification des flottes automobiles professionnelles s'accélère partout en France.

Les bénéfices attendus

Conduite plus fluide et plus silencieuse, évolution des habitudes de déplacement pour les collaborateurs. Contribution à réduire l'empreinte carbone donc le réchauffement climatique et à limiter les maladies respiratoires liées à la pollution de l'air dans les zones urbaines.

76 %

du parc automobile électrifié au 31/12/2025

Notre réponse

Chez BMS France, la transition vers des mobilités plus durables est déjà bien engagée. En quelques années, le parc automobile a profondément évolué avec une part de plus en plus importante de véhicules électriques, hybrides et hybrides rechargeables.

L'objectif est de disposer d'une flotte 100 % électrifiée en France d'ici 2030, soit dix ans avant l'objectif mondial fixé par le Groupe.

« Aujourd'hui, les véhicules électriques et hybrides font partie du quotidien des équipes. Les collaborateurs se sont rapidement appropriés ces nouveaux usages de mobilité. »

— Xavier Bazan

Responsable Opérations
Flotte EMEA

100 %

des véhicules commandés en 2025 sont électrifiés dont 90% Full Electrique

EnVie !

Ensemble, nous innovons pour améliorer la Vie!



Pour découvrir le détail de nos engagements,
rendez-vous sur www.bms.com/fr