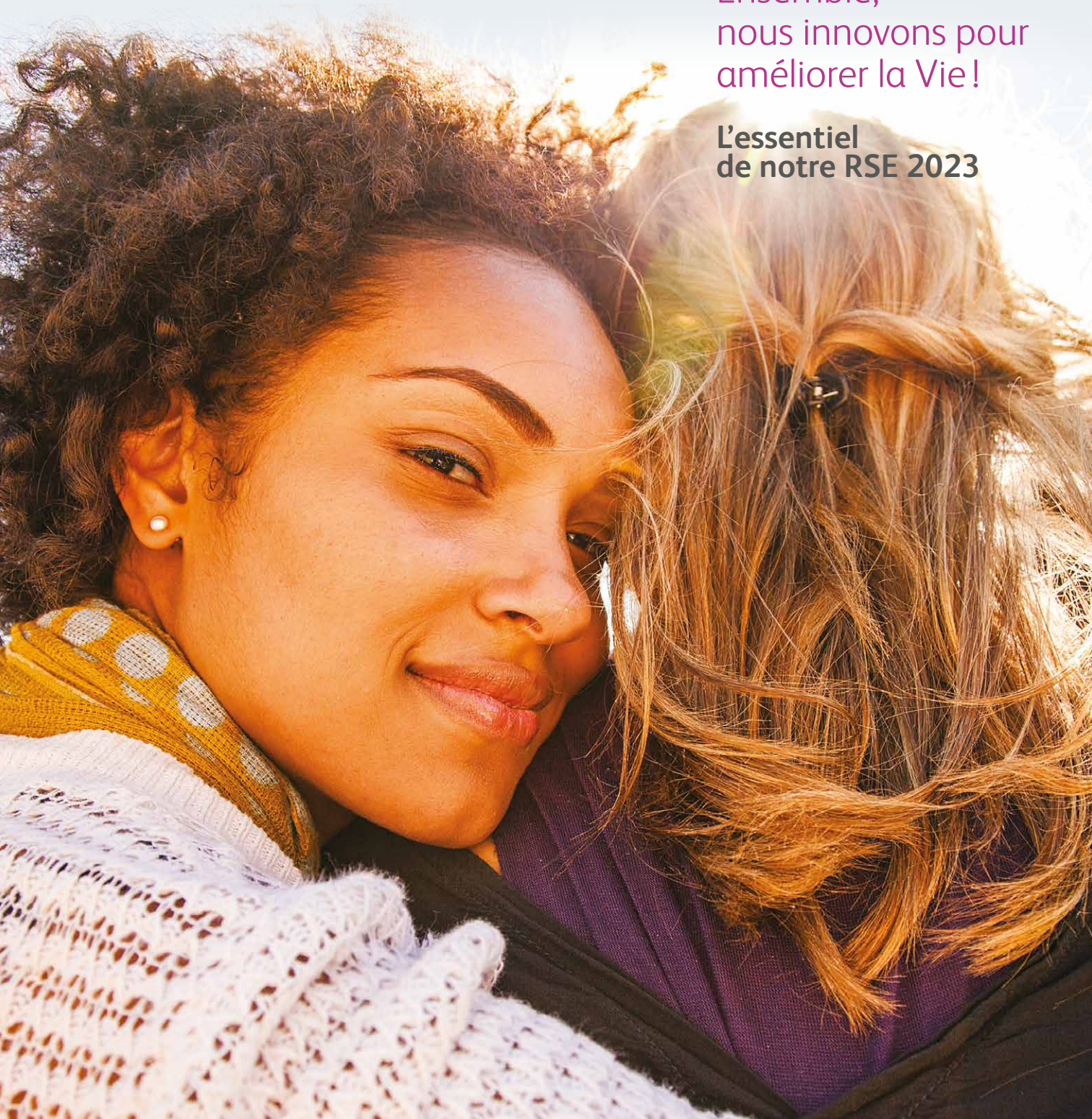


Ensemble,  
nous innovons pour  
améliorer la Vie !

L'essentiel  
de notre RSE 2023



## Sommaire

Page 3

L'édito de Christophe Durand, Président de Bristol Myers Squibb France  
*Nous devons accélérer sur les enjeux sociétaux et écologiques*

Page 4

Des défis majeurs.  
Des solutions innovantes.

Page 6

Entretien avec Frédérique Saas,  
Directrice Affaires Corporate Bristol Myers Squibb France  
*Une feuille de route RSE solide et collective pour agir localement*

Ensemble, nous innovons pour améliorer la Vie...



Page 8

... des **patients**  
et des  
**professionnels**  
de santé



Page 12

... de nos  
**collaborateurs**



Page 16

... avec nos  
**partenaires**



Page 20

... sur **la planète.**



## Édito

# Nous devons accélérer sur les enjeux sociétaux et écologiques

Animés par les valeurs qui nous unissent, l'intégrité, la force de l'innovation, le sens des responsabilités et de l'urgence, l'inclusion et la passion, nous, Bristol Myers Squibb, agissons pour la vie. Depuis toujours, nous transformons celle des patients, en travaillant avec les professionnels de santé pour proposer des médicaments innovants et lutter contre les maladies graves.

Nous en avons l'intuition depuis longtemps, la science et l'expérience nous l'ont confirmé : vies humaine et terrestre sont intrinsèquement liées. Aujourd'hui, chacun reprend conscience de cette appartenance de l'humain à la nature et de la fragilité des équilibres en jeu. Le changement climatique appelle à la mobilisation de chacun pour mieux prendre soin du monde qui nous abrite.

Grâce à un environnement de travail favorisant l'inclusion et l'épanouissement de nos collaborateurs, et aux liens durables et solides que nous tissons avec nos partenaires, nous nous donnons les moyens d'agir. Aujourd'hui, nous décidons d'accélérer et de mettre notre capacité d'innovation au service de la préservation de toutes les formes de vie sur terre.

Au niveau international, un plan d'actions nous permet déjà de réduire nos impacts. En France, nous déployons une feuille de route propre à nos impacts locaux, comprenant 4 axes et 11 engagements prioritaires.

## EnVie !

Ensemble, nous innovons pour améliorer la Vie.

À partir de 2024, nous rendrons compte publiquement de notre progression sur les actions liées à nos engagements prioritaires. Car si transformer la vie des patients par la science est notre mission, l'exercer de façon plus solidaire, inclusive et écologique est notre devoir, notre responsabilité sociétale. Prendre soin du vivant transforme tout autant la vie des patients que celle des professionnels de santé, de nos partenaires et de nos collaborateurs.

## Christophe Durand

Président de  
Bristol Myers Squibb  
France



EnVie !

Bristol Myers Squibb

# Des défis majeurs

En tant que leaders de notre secteur, notre responsabilité est d'apporter des solutions et des bénéfices durables aux populations tout en réalisant notre mission. Nous considérons notre politique d'engagements RSE comme partie intégrante de notre stratégie globale de développement.

Dans un contexte d'urgence écologique et sociale, il est de la responsabilité de toutes les entreprises d'agir pour minimiser leurs impacts.

Les défis actuels, sociétaux et environnementaux, sont mondiaux. L'Organisation des Nations unies (ONU) a défini 17 objectifs de développement durable (ODD) pour adresser ces enjeux.



Pour mieux cartographier nos efforts en matière de développement durable à travers le monde, nous avons identifié 11 ODD, 3 principaux, 8 secondaires, qui correspondent aux efforts et à l'impact de notre entreprise sur le plan sociétal et environnemental.

# Des solutions innovantes

Dans ce contexte, Bristol Myers Squibb France a souhaité renforcer son engagement autour de sa mission qui est de transformer la vie des patients par la science, en développant, produisant et mettant à disposition des médicaments pour les patients atteints de maladies graves. Même si cette mission constitue déjà en elle-même une contribution d'utilité sociétale majeure : agir pour la santé humaine. Bristol Myers Squibb, dans son rapport RSE 2021 (ESG report), rend compte de ses engagements.

Au niveau de Bristol Myers Squibb France, nous sommes impliqués au quotidien pour accélérer l'innovation, soutenir l'accès des patients aux traitements, bâtir un environnement de travail inclusif, équitable, ouvert à la diversité et renforcer notre durabilité environnementale, tout en respectant les plus hauts standards en matière de qualité, d'intégrité et d'éthique. Les actions de Bristol Myers Squibb France répondent aux objectifs de développement durable définis par le Groupe : les engagements primaires 3,12,17 et secondaires 4,5,6,7,8,9,10,13 de l'ONU.

## Un engagement fort au sein du secteur pharmaceutique

Christophe Durand, Président de Bristol Myers Squibb France, a été nommé à la présidence de la commission « Accès des patients au progrès thérapeutique » du Leem en novembre 2022. Cette nomination est un signe fort de notre volonté de mettre à disposition le plus rapidement possible, des médicaments innovants à des patients qui souffrent de maladies graves comme le cancer ou les maladies cardiovasculaires. En 2021, le Leem a annoncé le lancement d'un plan d'engagement sociétal des entreprises du médicament, PACTES, auprès de ses 260 entreprises adhérentes.

Objectif : donner un élan collectif aux actions mises en place par les entreprises pharmaceutiques et faire de la RSE un pilier de la stratégie du secteur, avec une gouvernance intégrant ces sujets et une formation des collaborateurs. L'un des six axes de ce plan est de renforcer la contribution à la protection de l'environnement dans le secteur pharmaceutique. Le plan propose également d'améliorer l'accès à l'innovation, de favoriser l'inclusion et l'équité ainsi qu'un focus sur le soutien des collaborateurs malades et les aidants. Autant de thématiques prioritaires chez Bristol Myers Squibb, qui déploie des actions dans tous ces domaines.

Bristol Myers Squibb dans le monde

dans plus de **50** pays

plus de **30 000** collaborateurs

dont environ **650** en France

Pour relever ensemble ces défis.

**46,2** Md\$

de chiffre d'affaires au niveau mondial en 2022

+ de **50** molécules

en cours de développement en 2022

**9,5** Md\$

investis en R&D en 2022

Pour accélérer l'innovation.

# Une feuille de route RSE solide et collective pour agir localement

## Entretien avec



Frédérique Saas

Directrice  
Affaires Corporate  
Bristol Myers Squibb France  
et Membre du Conseil  
d'Administration  
de l'association TULIPE

### 1. Pourquoi est-ce important pour une entreprise biopharmaceutique comme Bristol Myers Squibb de prendre des engagements RSE forts ?

Notre mission est dédiée à la vie, celle des femmes et des hommes qui composent notre planète. Tout naturellement, notre Groupe a souhaité aller au-delà de sa mission en prenant en considération toutes formes de vie dans sa politique et ses actions de responsabilité sociale et environnementale. Cette responsabilité est aussi importante que la recherche pour une entreprise telle que la nôtre car elle s'exerce tout au long de la chaîne de valeur, de la conception à l'utilisation de nos médicaments. Cette responsabilité concerne l'ensemble de la société, aussi bien les patients et les professionnels de santé, que nos collaborateurs, nos partenaires et prestataires. Plus largement, elle concerne tout être vivant sur cette planète.

### 2. Pourquoi une feuille de route française et dans quel contexte est-elle née ?

Il était essentiel pour nous d'analyser en profondeur ce que nous pouvions réaliser au-delà de la feuille de route du Groupe, dans laquelle nous nous inscrivons. Pendant près de deux ans, nous avons travaillé avec l'ensemble de nos parties prenantes internes et externes pour bâtir notre propre feuille de route, qui a vu le jour fin 2022. Cette réflexion collective approfondie nous a permis

d'identifier quatre axes stratégiques et onze enjeux prioritaires, qui guideront toutes nos actions RSE ces prochaines années.

### 3. La France est « pays pilote » pour ce déploiement RSE, pouvez-vous nous en dire un mot ?

Nous sommes depuis longtemps actifs en matière de RSE, nous avons toujours associé les professionnels de santé et les patients à nos réflexions et à nos actions, avec l'intégrité pour valeur cardinale. Pour réussir à accélérer et renforcer nos engagements RSE, nous avons proposé au Groupe d'être pays pilote pour le déploiement d'une feuille de route locale. Elle prend tout son sens aujourd'hui car elle met en lumière nos actions dans l'hexagone et elle nous engage à être encore plus ambitieux en matière de RSE dans le futur.

### 4. Quelles sont les prochaines étapes liées au déploiement de cette feuille de route pour la France ?

2023 est l'année du dévoilement et du partage de notre feuille de route avec l'ensemble de nos parties prenantes : collaborateurs, professionnels de santé, patients, partenaires et grand public. Il est essentiel de communiquer de manière sincère et transparente auprès de nos différents publics sur ce que nous réalisons et sur les valeurs qui nous animent au quotidien.



## Notre démarche RSE s'articule autour de 4 axes et 11 engagements, avec un objectif : Ensemble, nous innovons pour améliorer la Vie...

### 1 ... des patients et des professionnels de santé



En les soutenant et en mettant à disposition des médicaments innovants.

#### nos engagements

- 1 En innovant avec notre écosystème pour accélérer la lutte contre les maladies graves.
- 2 En veillant à la **qualité, la sécurité et la disponibilité** des traitements.
- 3 En favorisant l'**accessibilité des traitements**.
- 4 En soutenant la **recherche** publique et fondamentale dans le domaine de la santé.

### 2 ... de nos collaborateurs



En offrant à l'ensemble des collaborateurs un cadre de travail épanouissant et inclusif.

#### nos engagements

- 5 En offrant un cadre de **travail épanouissant et engageant**.
- 6 En promouvant l'**inclusion et la diversité**.
- 7 En développant l'employabilité des collaborateurs par la **formation et la mobilité interne**.

### 3 ... avec nos partenaires



En construisant des relations durables basées sur l'intégrité et la réciprocité.

#### nos engagements

- 8 En veillant au respect de l'**éthique des affaires** tout au long de notre chaîne de valeur.
- 9 En mettant en œuvre une **démarche d'achats responsables**.

### 4 ... sur la planète



En répondant à l'urgence climatique et en réduisant notre empreinte environnementale.

#### nos engagements

- 10 En réduisant notre **empreinte carbone**.
- 11 En optimisant la consommation de ressources et en réduisant nos **déchets et pollutions**.



Ensemble,  
nous innovons  
pour transformer  
la vie des **patients**  
et des  
**professionnels  
de santé**, en  
les soutenant  
et en mettant  
à leur disposition  
des médicaments  
innovants.

Nos enjeux prioritaires :

- 1 Innover avec notre écosystème pour accélérer la lutte contre les maladies graves.
- 2 Veiller à la qualité, la sécurité et la disponibilité des traitements.
- 3 Favoriser l'accessibilité des traitements.
- 4 Soutenir la recherche publique et fondamentale dans le domaine de la santé.



Chaque jour, nous innovons avec nos parties prenantes et nos partenaires pour accélérer la lutte contre les maladies graves par la science. Nous découvrons, développons et mettons à disposition des médicaments contre le cancer, les maladies cardiovasculaires et les maladies auto-immunes. Tout au long du processus, de la recherche au suivi des patients avec les professionnels de santé, nous garantissons la qualité, la sécurité et la disponibilité des traitements. Au-delà de notre propre recherche, nous sommes engagés auprès des chercheurs en soutenant la recherche publique et fondamentale française.

De plus, nous favorisons l'accès à nos molécules les plus innovantes plusieurs années avant leur commercialisation pour les patients qui en ont besoin, tant au niveau des accès précoces que de la recherche clinique.

Nous soutenons plus de **30 associations de patients** et des programmes innovants comme **HéMaVie** qui accompagne les patients atteints de myélome multiple, facilite la communication entre malades et soignants et améliore l'intégration des proches et aidants au parcours de soins. Cette initiative réalisée par l'AF3M en collaboration avec l'AFSOS et la Compagnie des aidants a été déployée dans 17 centres hospitaliers.

En septembre 2022, nous sommes, par ailleurs, devenus membre fondateur de l'association « **Filière Intelligence Artificielle et Cancers** ». Créée en 2021, cette association est le fruit d'un partenariat novateur entre acteurs de santé publics et privés afin de stimuler la recherche contre les cancers.

## #ExploreForCancer : soutenir la recherche publique fondamentale contre le cancer



**650 000 €**  
alloués

à 4 centres de recherche contre le Cancer en France depuis 2019.

« Nous souhaitons rendre la science accessible à tous et donner la possibilité à chacun de s'engager à nos côtés dans la lutte contre le cancer. »



**Dr Jehan-Michel Béhier**  
Directeur médical  
Bristol Myers Squibb France

Les cancers, qui sont la première cause de décès en France, restent un défi majeur de santé publique. Grâce aux progrès de la recherche, les nouveaux traitements sont source d'un formidable espoir pour les patients.

En tant que pionnier en immuno-oncologie, c'est tout naturellement que Bristol Myers Squibb France a créé en 2019 l'initiative **#ExploreForCancer** destinée à soutenir la recherche publique française et à informer le grand public sur les avancées de la recherche contre le cancer. Un événement national, physique et digital, organisé chaque année, permet d'engager les Français à soutenir la recherche publique contre le cancer.

Ainsi, pour chaque #ExploreForCancer partagé sur les réseaux sociaux, Bristol Myers Squibb s'engage à verser 1 euro à un programme de recherche publique. #ExploreForCancer permet également de sensibiliser les Français à la prévention et au dépistage et d'expliquer les progrès de la science – en particulier dans le domaine des immunothérapies qui stimulent le système immunitaire des patients face aux cellules tumorales.

## La Fondation Bristol Myers Squibb pour la Recherche en Immuno-Oncologie

L'enjeu de la **Fondation d'Entreprise Bristol Myers Squibb pour la Recherche en Immuno-Oncologie** est de soutenir et faciliter le travail des chercheurs français dans le domaine de l'immuno-oncologie, notamment en onco-pédiatrie. Créée en 2015, la Fondation soutient des projets scientifiques français au service du patient dans le domaine de l'immuno-oncologie et intervient pour améliorer la prise en charge et les soins pour les patients et leurs proches. Depuis sa création, la Fondation a soutenu 107 équipes de chercheurs à hauteur de 8,5 millions d'euros. La Fondation fonctionne en premier lieu grâce au travail rigoureux d'experts indépendants qui constituent le Comité Scientifique.



**107**  
équipes de recherche

soutenues par la Fondation Bristol Myers Squibb France depuis 2015 à hauteur de

**8,5 M€**

(plus de **650 projets** soumis au travers de **11 appels à projets**).

## Faciliter l'accès précoce des patients aux traitements innovants

Depuis 1997, plus de

**30 000**  
patients français

ont bénéficié de molécules innovantes de Bristol Myers Squibb avant leur autorisation de Mise sur le marché en France, grâce aux accès précoces et compassionnels (anciennement dénommés ATU).

Face aux inégalités d'accès aux soins et aux traitements, l'un de nos enjeux majeurs est de rendre accessibles le plus rapidement possible les innovations pour tous les patients qui en ont besoin, partout sur le territoire. Nous donnons ainsi à un grand nombre de patients, atteints de cancer ou de maladies rares, en situation d'impasse thérapeutique, la possibilité d'utiliser nos molécules innovantes en accès précoce bien avant leur commercialisation. À ce titre, nous comptons en 2022 **plus de 20 000 patients toutes pathologies confondues dans des essais cliniques dans l'hexagone**. Ce qui témoigne de notre engagement concret à permettre l'accès précoce aux médicaments innovants au sein d'un écosystème médical français favorable.

« En soutenant des projets de Recherche en Immuno-Oncologie, la Fondation vise à renforcer la recherche académique et fondamentale, le développement de molécules innovantes tout comme l'amélioration de la qualité de vie ou le parcours de soins des patients. »



**Valérie Vaiarelli**  
Secrétaire Générale de la Fondation Bristol Myers Squibb pour la Recherche en Immuno-Oncologie



Ensemble,  
nous innovons  
pour améliorer  
la vie de **nos  
collaborateurs**  
en leur offrant  
un cadre de travail  
inclusif et engageant  
pour leur permettre  
de s'épanouir  
et de contribuer  
à transformer la vie  
des patients.

Nos enjeux prioritaires :

- 5 Offrir un cadre de travail épanouissant et engageant.
- 6 Promouvoir l'inclusion et la diversité.
- 7 Développer l'employabilité des collaborateurs par la formation et la mobilité interne.



En tant qu'entreprise biopharmaceutique, nous portons une attention particulière à la santé de nos collaborateurs. À travers un ensemble de projets, nous nous engageons auprès des femmes et des hommes qui sont le cœur de notre entreprise et travaillent chaque jour à améliorer la vie des patients. Nous avons mis en place des **campagnes d'information et de prévention** pour nos collaborateurs, (comme celle sur le mélanome ou la fibrillation atriale), développé un programme d'accompagnement des collaborateurs touchés par la maladie, ainsi qu'un programme de soutien aux aidants.

En novembre 2022, Bristol Myers Squibb s'est impliqué dans la lutte contre les cancers thoraciques avec une campagne à l'occasion du « **mois sans tabac** ». En France, le cancer du poumon est le troisième cancer le plus fréquent et la première cause de décès par cancer. La campagne, développée en collaboration avec l'association de patients Mon réseau cancer du poumon, avait pour thème : « Les grands événements ne sont pas toujours ceux auxquels on pense, l'arrêt du tabac en est un ».

Par ailleurs, nous offrons un cadre de travail dans lequel nos collaborateurs peuvent s'engager personnellement. Au travers de **Time To Engage** nous les incitons à contribuer à des actions de bénévolat en faveur d'associations de patients ou d'œuvres caritatives en rapport avec la santé comme **TULIPE**. Bristol Myers Squibb France leur offre deux jours par an pour mener ces actions. Ils peuvent en outre faire preuve de générosité grâce à **l'arrondi sur salaire** via la plateforme solidaire **Microdon**. Les collaborateurs volontaires participent à la course du cœur et à la **C2C4C** ; cette dernière est une course cycliste destinée à lever des fonds pour des associations de patients comme l'association ELLyE, que les collaborateurs ont choisi de soutenir en 2022. Enfin, une politique volontariste est menée avec la commission handicap au travail, notamment à travers des partenariats favorisant l'emploi de travailleurs en situation de handicap.

## Les PBRGs, communautés engagées de collaborateurs



Avec plus de

**19 000**  
membres

dans 44 pays, les communautés PBRGs permettent aux collaborateurs de se réunir autour d'enjeux importants et de développer des initiatives qui facilitent l'inclusion et la diversité.

« L'enjeu consiste à faire du recrutement des personnes en situation de handicap un processus parfaitement normalisé des entreprises. »

Au sein de Bristol Myers Squibb, des communautés de collaborateurs se sont créées pour échanger et faire des propositions autour de thématiques majeures. Ce sont les **PBRGs** – pour People and Business Resource Groups. Parmi elles : **DAWN avec la mission Handicap et le comité IMT, CLIMB-les millenials qui mettent en place des formats qui favorisent les échanges et l'inclusion (Early jeudi, Summer school made in Early jeudi, journée des alternants en lien avec Let's get started pour les nouveaux arrivants, etc.)**, au service d'approches intergénérationnelles, **PRIDE Alliance pour sensibiliser les collaborateurs sur les sujets LGBTQ+** et **B-NoW qui favorise l'égalité femmes-hommes**, en partenariat

avec Femmes de santé. Dans le cadre de cette dernière thématique, une charte a été signée par Bristol Myers Squibb France pour améliorer notamment la représentation des femmes au sein de l'entreprise et leur prise de parole dans les médias. Ces différentes communautés poursuivront leurs actions et leurs propositions en 2023 et les années suivantes, au bénéfice de l'ensemble des collaborateurs.



**Romain Lescœur**  
Directeur des Ressources Humaines de Bristol Myers Squibb France et Vice-président de l'association HandiEM

## Accompagner les collaborateurs touchés par la maladie

Depuis la signature en 2015 de la charte **Cancer@work**, Bristol Myers Squibb France a mis en place des actions concrètes en faveur des personnes touchées directement ou indirectement par le cancer et les maladies chroniques et invalidantes. L'entreprise a créé un **comité d'inclusion au travail (IMT)** pour accompagner les collaborateurs concernés. L'objectif est de favoriser le maintien dans l'emploi et la qualité de vie professionnelle, mais également de faire évoluer les représentations et les pratiques. Une plateforme de soutien psychologique est, par ailleurs, mise à disposition de tous les collaborateurs 24 heures sur 24, 7 jours sur 7.



En 2020, Bristol Myers Squibb France a reçu le Label **Cancer@work** de niveau 2 pour sa politique et ses actions d'inclusion de la maladie au travail.

« Grâce aux professeurs qui les accompagnent sur le chemin de l'excellence depuis plus de huit ans au sein de l'Institut Louis Germain, les élèves se donnent toutes les chances de s'épanouir scolairement et humainement, et d'intégrer des parcours d'études supérieures de très haut niveau. »

## Soutenir l'inclusion au plus tôt avec l'Institut Louis Germain

Depuis 2020, l'engagement de Bristol Myers Squibb pour l'Inclusion et la Diversité se traduit notamment par le soutien de **l'Institut Louis Germain**. Cette association, dont la devise est « **donner à chacun la chance qu'il mérite** », a accompagné depuis 2014 plus de 3 000 collégiens et lycéens de zones d'éducation prioritaires vers des études supérieures et des cursus universitaires (médecine, droit, écoles d'ingénieurs, etc.). Le soutien de Bristol Myers Squibb, notamment pour l'achat de livres et de dictionnaires pour les campus de cours des vacances scolaires,

permet à ces jeunes, à Marseille et en région parisienne, d'étudier dans un environnement propice à la transmission et à l'acquisition de nouveaux savoirs. Ces collégiens et lycéens vont poursuivre un parcours scolaire puis professionnel qu'ils n'auraient probablement pas réalisé dans les meilleures conditions, sans leur participation au cursus de l'Institut. C'est pour cela que nous soutenons l'Institut Louis Germain, car nous sommes convaincus qu'être utile et responsable pour améliorer l'inclusion et la diversité c'est agir au plus tôt.



**Julien Puel**  
Président de l'Institut Louis Germain





Ensemble,  
nous innovons  
pour améliorer  
la vie avec  
**nos partenaires**  
en construisant  
des relations  
durables, basées  
sur l'intégrité  
et la réciprocité.

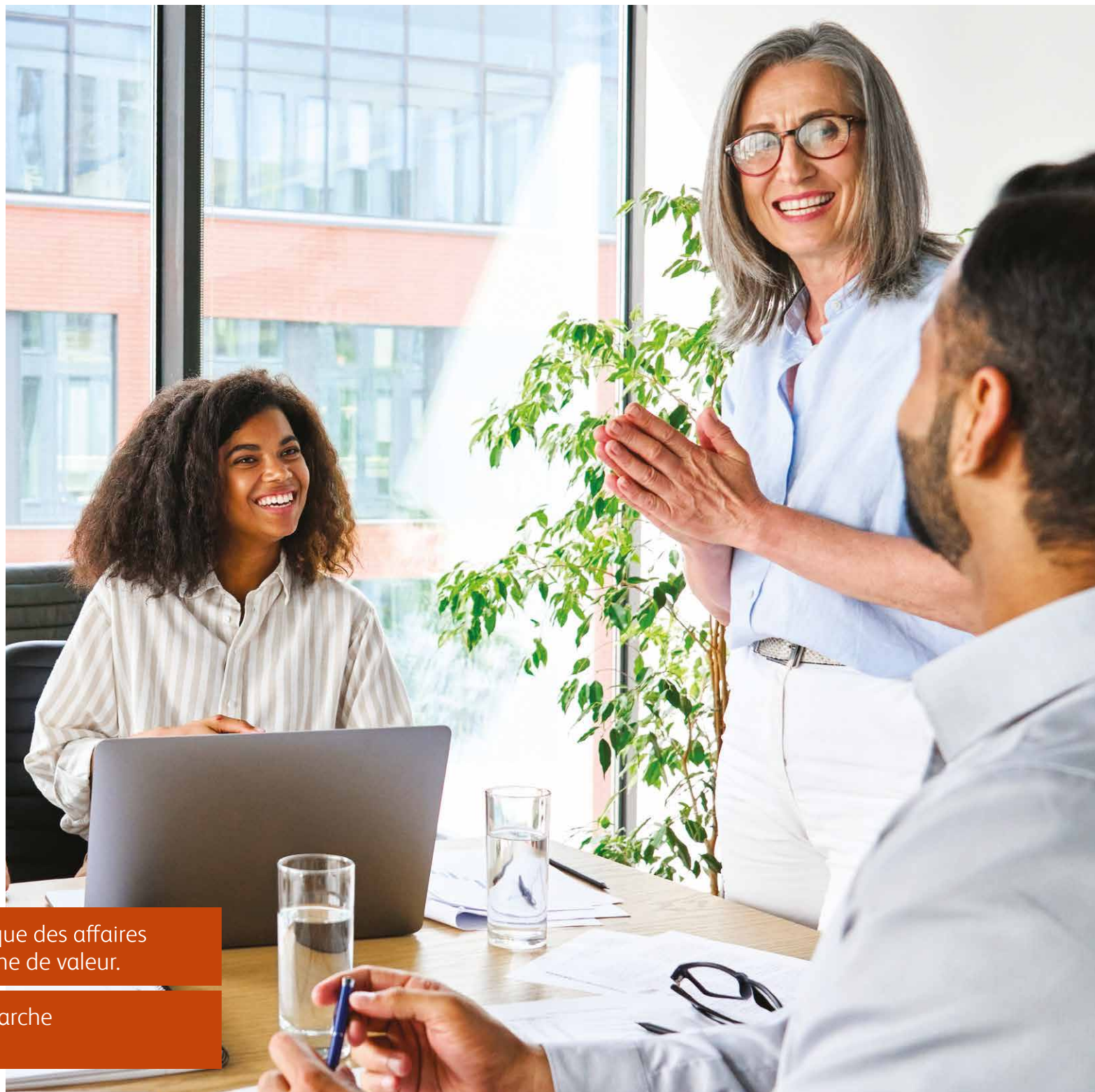
Nos enjeux prioritaires :

8

Veiller au respect de l'éthique des affaires  
tout au long de notre chaîne de valeur.

9

Mettre en œuvre une démarche  
d'achats responsables.



Chez Bristol Myers Squibb, nous nous engageons à respecter des normes d'éthique, de conformité et d'intégrité intransigeantes.

Ces principes sont au cœur de notre existence et de la façon dont nous menons nos activités depuis que notre société a été fondée en 1858. **« L'ingrédient inestimable dans chaque produit est l'honneur et l'intégrité de son fabricant »** est aussi pertinent aujourd'hui qu'en 1921, lorsque ce slogan est apparu. Depuis, le Groupe a consolidé et détaillé ses principes dans le **code d'intégrité**. Ce guide recense les normes de conduite professionnelle et d'éthique que chaque collaborateur doit appliquer au quotidien. Bristol Myers Squibb France fait vivre ces valeurs, notamment avec sa campagne vidéo « 100 ans, 100 mots pour l'intégrité ».

Nous souhaitons également renforcer nos engagements en matière de RSE auprès de nos partenaires à travers un cahier des charges beaucoup plus exigeant pour les années à venir. Pour nous donner les moyens de cette exigence renforcée et outiller collaborateurs et partenaires, nous lancerons en 2023 une campagne de sensibilisation auprès de nos partenaires.

**Tous nos collaborateurs seront formés, à terme, sur les achats responsables.**

Nos prestataires seront également audités et évalués selon des critères renforcés pour continuer à répondre ensemble aux plus hauts standards nationaux et internationaux en la matière.

## Des standards élevés en éthique des affaires



**100 %**  
des collaborateurs  
formés chaque année  
à la culture d'intégrité  
et d'éthique.

Nous nous mobilisons pleinement afin de poursuivre et optimiser le processus d'évaluation des tiers en termes de compliance. Toutes les activités commerciales de Bristol Myers Squibb reposent fermement sur son engagement éthique, intègre et respectueux de l'ensemble des lois, réglementations, directives et codes applicables de ce secteur.

Nous développons une culture d'intégrité et de conduite éthique des affaires au sein de Bristol Myers Squibb France, en formant et sensibilisant l'ensemble de nos collaborateurs. **Nous engageons également nos prestataires dans ce processus, notamment en mettant ce code de conduite éthique des affaires à leur disposition dans plusieurs langues.**

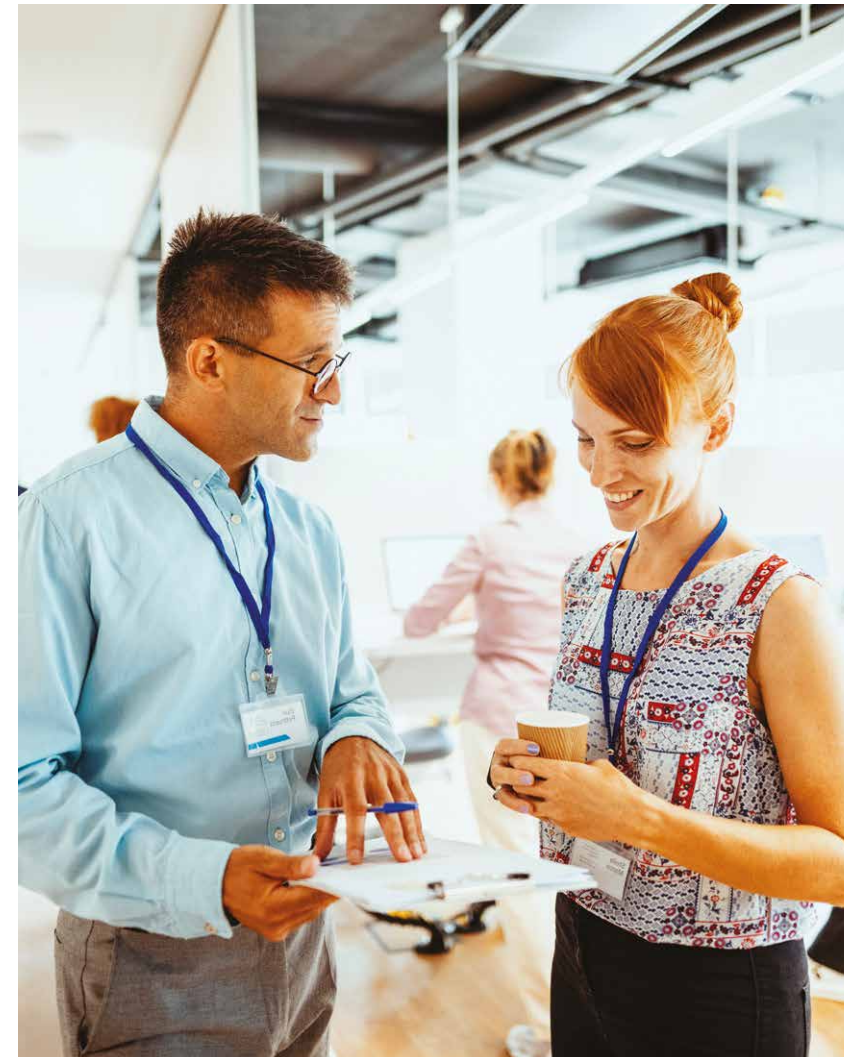
Un processus d'évaluation systématique des partenaires est en place. Les Normes de conduite et d'éthique pour les tierces parties (Normes 3P) s'appliquent à toutes les sociétés tierces avec lesquelles Bristol Myers Squibb est entrée en accord, telles que les fournisseurs, distributeurs, consultants, agents, prestataires de services, ainsi que les partenaires de copromotion et de recherche ou de licence.

## Une démarche d'achats responsables

Nous avons une charte générale d'achats responsables qui guide toutes nos décisions en termes d'achats. Nous nous assurons que nos fournisseurs respectent cette charte et nos engagements tout au long de leur chaîne de valeurs.

Ce référentiel permet d'intégrer la RSE dans tous les cahiers des charges et accompagne nos équipes et nos partenaires actuels et futurs dans le respect des meilleurs standards dans tous les domaines. L'ensemble de nos collaborateurs sera formé à cette démarche d'ici 2025 et un cycle

complet d'audit de nos fournisseurs est lancé sur la base de cette grille éthique. En termes d'inclusion, nous allons **augmenter l'achat de prestations auprès du secteur adapté et protégé qui emploie des personnes en situation de handicap.**



« Nos principes d'intégrité comprennent des normes de conduite éthique des plus rigoureuses et sont à la base de nos interactions avec les professionnels de santé, les patients, nos collaborateurs, nos clients, et toutes nos parties prenantes »



**Isaure Kergall-Gayet**  
Directrice Juridique  
Bristol Myers Squibb France



Ensemble,  
nous innovons  
pour améliorer  
la vie sur  
**la planète,**  
en répondant  
à l'urgence  
climatique *via*  
la réduction  
de notre empreinte  
environnementale.

1

Nos enjeux prioritaires :

**10** Réduire notre empreinte carbone.

**11** Optimiser la consommation de ressources  
et réduire nos déchets et pollutions.



Face aux défis environnementaux actuels, guidée par une prise de conscience forte, Bristol Myers Squibb souhaite aller plus loin en termes d'engagement pour le climat. Si nous sommes pionniers en santé humaine et mettons chaque jour la recherche et l'innovation au service de l'amélioration de la vie des patients, nous pouvons, et devons, faire plus et mieux pour la santé environnementale, en limitant nos impacts sur la planète et en mettant en place les stratégies nécessaires pour transformer au quotidien nos manières de faire, de travailler et de produire, tout au long de la chaîne de création de valeur.

Objectif : **économiser les ressources et limiter notre impact, en particulier ce qui concerne les déchets et les émissions de gaz à effet de serre (GES)**. Nous nous inscrivons pleinement dans les orientations stratégiques définies par le Groupe et les objectifs mondiaux liés à l'Accord de Paris pour le climat, qui visent à maintenir le réchauffement climatique à un niveau inférieur à 2 °C d'ici 2030.

Bristol Myers Squibb France se fixe des objectifs ambitieux, qui vont au-delà des obligations réglementaires. En particulier, des formations et des campagnes de sensibilisation par nos ambassadeurs **Go Green** sont lancées pour améliorer collectivement nos gestes au quotidien. Par exemple, nous veillons à **économiser notre consommation d'eau et d'électricité** en éteignant systématiquement les lumières la nuit – notamment celles du logo sur notre bâtiment –, des systèmes de détection automatique seront installés sur les robinets d'eau, les matériels bureautiques et informatiques seront remis en circulation ou recyclés. L'un des objectifs, inscrit dans notre feuille de route France, est de **réduire de 40 % notre consommation d'énergie d'ici 2030**. Dès 2023, un premier bilan carbone (scopes 1, 2 et 3) est prévu pour identifier les postes les plus impactants en termes d'émissions de gaz à effet de serre afin d'élaborer un plan d'actions précis.

## Réduire notre empreinte carbone en développant une mobilité plus durable



Réduire de

# 40 %

notre consommation énergétique d'ici 2030 (par rapport à 2019).

L'une de nos priorités pour réduire notre empreinte carbone est de développer notre parc de véhicules électriques en vue **d'atteindre un parc automobile 100 % électrique pour Bristol Myers Squibb France en 2030**. Nous mettons à disposition des collaborateurs équipés de voitures de fonction des bornes électriques, avec une montée en puissance tout au long de l'année 2023. Parmi nos actions au service de l'objectif bas carbone, **un parc de véhicules électriques et vélos en autopartage est proposé aux collaborateurs de notre siège de Rueil-Malmaison**, pour lequel nous voulons augmenter encore le taux d'inscrits en 2023.

Nous menons auprès de nos collaborateurs des actions de sensibilisation à l'éco-conduite et émettons des guidelines liées aux transports avec des conseils pratiques pour expérimenter des déplacements à basse émission de carbone. Enfin, avec les collaborateurs Go Green, **des ateliers de réparation de vélos** sont proposés deux fois par an à partir de 2023 pour favoriser l'usage de ce moyen de transport au quotidien !

## Go Green : des collaborateurs engagés pour la planète

Chez Bristol Myers Squibb, des communautés de collaborateurs se créent autour de grandes thématiques aux enjeux majeurs. Ces collaborateurs échangent au sein de groupes dédiés, agissent au quotidien pour proposer des actions ciblées et les déployer auprès des autres collaborateurs.

Parmi ces groupes, **la communauté Go Green réunit des ambassadeurs pour le climat**. Par exemple, en plus des ateliers vélos mis en place, des actions de sensibilisation annuelles au numérique responsable, accompagnées de la mise en place d'un cleaning day informatique, ont été proposées et commencent en 2023. Par ailleurs, en vue de sensibiliser les collaborateurs aux enjeux de la transition

écologique, plusieurs initiatives nouvelles sont proposées et mises en place par le groupe Go Green : Challenge mois du déplacement, organisation de cycles de conférences ou encore ateliers team building (mission climat...) pour informer et mobiliser le plus grand nombre de collaborateurs autour de ces défis majeurs.

Un parc auto

# 100 %

électrique en 2030.



Avec **EnVie** !

Bristol Myers Squibb France  
s'engage.

Transformer la vie des patients par la science est notre mission. Au quotidien, nous nous engageons pour la Vie humaine. Exercer cette mission de façon plus solidaire, inclusive et écologique est notre devoir, notre responsabilité sociétale, pour que nous puissions mieux préserver la vie au sens large.

Car innover pour prendre soin du vivant, globalement, transformera la vie des patients, des professionnels de santé, de nos collaborateurs et partenaires, sur cette planète.

Notre démarche RSE  
porte un nom :

**EnVie** !

**Ensemble, nous innovons  
pour améliorer la Vie !**

[www.bms.com/fr](http://www.bms.com/fr)



Interdit de jeter sur la voie publique

